

Linea™ HS 16k BSI

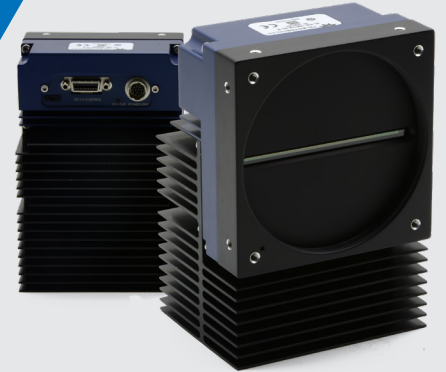
BSI(Backside Illumination) CMOS 센서 기반의 고속 16k TDI 카메라

BSI 센서
기반 16k
TDI 카메라

Linea™ HS 16K BSI는 UV부터 가시광선, NIR 전 파장 대역의 감도를 획기적으로 향상시킨 세계 최초의 16k BSI(Backside Illumination) 카메라입니다.

머신비전 TDI 카메라의 표준이 된 Linea™ HS 16k와 동일한 폼팩터 기반으로 350 nm ~ 1,100 nm 영역의 폭넓은 파장대에서 우수한 감도를 가지므로, UV부터 가시광선, NIR 파장대까지 높은 품질의 이미지를 얻을 수 있습니다.

또한 16k 고해상도와 최대 400kHz의 높은 속도의 제품으로 최상의 Throughput을 통해 생산성을 크게 높일 수 있습니다.

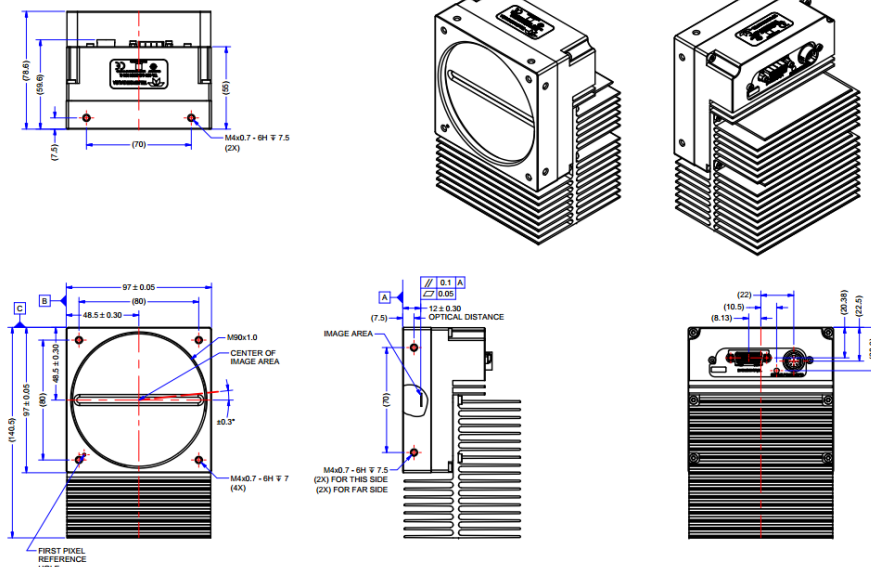


특징

- BSI(Backside Illumination) CMOS TDI 센서 사용으로 UV부터 가시광선, NIR 영역대의 빛에 대해 높은 감도를 갖음
- 30k e-의 Full Well로 인해 노이즈가 적은 영상을 최대 400kHz의 빠른 속도로 획득 가능
- Linea™ HS 16k TDI 카메라와 동일한 폼팩터(광학/기구적)로 완벽한 호환성 제공

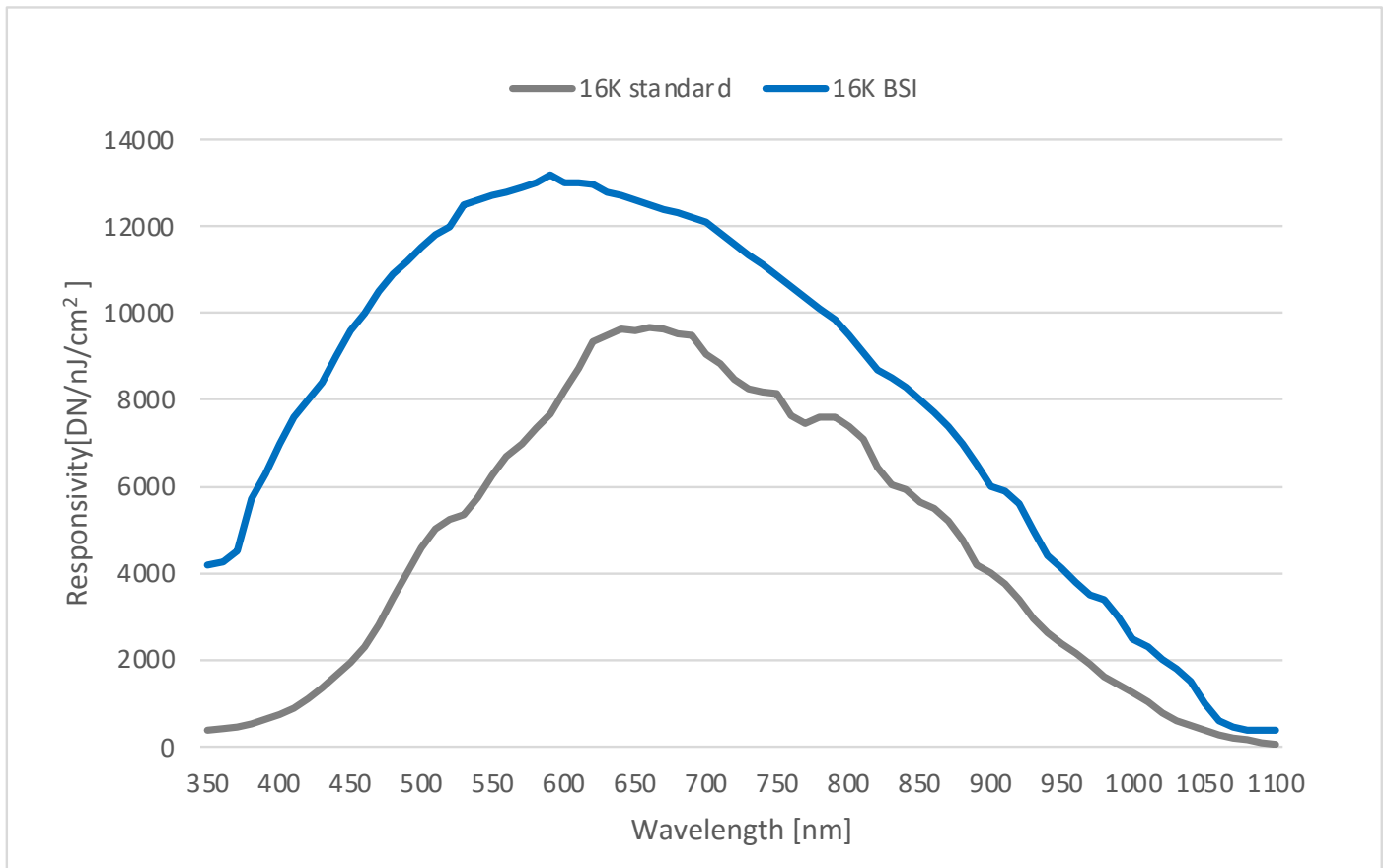
사양

Partnumber	HL-HM-16K40H-00-B
Sensor	BSI CMOS TDI
Resolution	16,384 x 192(128 + 64)
Pixel Size	5.0 μ m x 5.0 μ m
Max. Line Rate	400 kHz / 200 kHz @ HDR
Interface	CameraLink HS CX4
Full Well	30 k e- (max)
Dynamic Range	70 dB

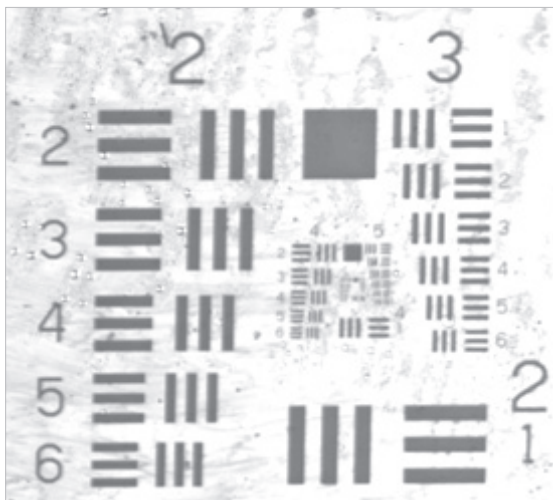


II. Responsivity

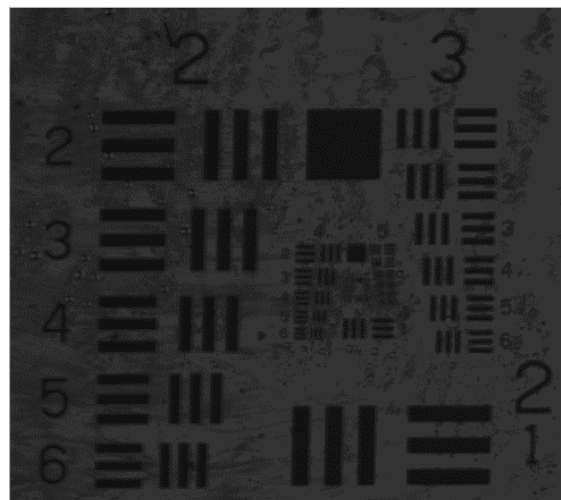
- BSI CMOS TDI 센서 사용으로 UV ~ 가시광선 ~ NIR 영역대의 빛에 대해 높은 감도를 갖음



- BSI CMOS TDI 카메라 사용시, 385 nm UV 조명에 대하여 Standard CMOS TDI 카메라 대비 평균 6배 이상의 밝은 이미지 획득 가능



BSI CMOS TDI 카메라
평균 밝기: 123 DN @ 8bit



Standard CMOS TDI 카메라
평균 밝기: 18 DN @ 8bit